



ArcelorMittal

Arval

Systeme & Lösungen

Flash info

SYSTEM Module4 by Pflaum

LÖSUNG Die unbrennbare, wärmegeämmte
Modul-Fassade



**Zeitloses Design.
Brandschutz bis EI90.
Wärmedämmung bis 200 mm.**





Module4

Modular-variable Metallbauelemente unbrennbar und wärmedämmt bis 200 mm Dicke



Vorteile

Gestaltungsfreiheit dank modularem Systemraster mit variablen Breiten

Glatte oder microlinierte Oberfläche in vielen attraktiven Farben

Einfache Montage, verdeckte Befestigung, umfangreiches Systemzubehör

Vorfabrizierte Eckelemente. Standard Konstruktionsdetails.



Technische Details

Brandschutz nach EN 1364 und 1363-1: bis EI-90 Minuten

Module 4 ist ein "FM Global" zertifiziertes Produkt

Schalldämmwert: 33dB (typenspezifisch)

U-Wert: 0,22 bis 0,68 W/m²K (typenspezifisch)

Variable Elementbreiten: 600, 700, 800, 900, 1000 mm

Panelstösse: Mit Kopfkantung für maximale Dichtheit

ArcelorMittal Construction Suisse SA

Studacher Str. 7b · CH-5416 Kirchdorf · Tel.: +41 (0)56 296 10 10 · Fax: +41 (0)56 296 10 20
info@arcelormittal-construction.ch · www.arval-construction.ch

Arval



ArcelorMittal

Arval

Systeme & Lösungen

Flash info

SYSTEM

Arval Sidings

LÖSUNG

Die vielseitige Fassadenverkleidung



Flash info



Arval Sidings Innovative Fassaden für Kostenbewusste!

Arval Sidings

Neubau oder Sanierung, Beton-, Backstein-, Metall- oder Holzkonstruktion ... Horizontal oder Vertikal verlegt. Arval Sidings sind für jeden Bedarf eine gute Wahl. Bewährte Standardlösungen mit viel Ästhetik für Visionäre im Spiel mit Form und Farbe.

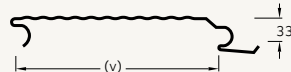


Vorteile

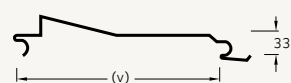
- Grosse Auswahl an Farbtönen und Lackgüten
- Systemunterkonstruktion für exakte Positionierung
- Unsichtbare Befestigung, hinterlüftete Konstruktion
- Panel-Enden offen oder mit Kopfkantung
- Panel-Stösse geschlossen oder mit Fuge
- Oberflächen glatt, mikroliniert, V-förmig



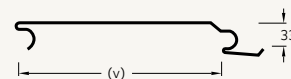
Panel PF



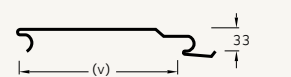
Panel PK



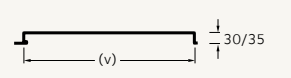
Panel PS



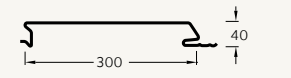
Panel PW



ST 200 F



HAIRPLAN



Technische Details

Modul (mm): Stahl 200, 300, 400 / Aluminium 200, 300

Längen bis (mm): 12'000 (typenspezifisch)

Lüftungsquerschnitt (cm²/m¹): 200 nis 500 (typenspezifisch)

Längsausdehnung: Frei dehnbar bei Montage auf Systemunterkonstruktion

ArcelorMittal Construction Suisse SA

Studacher Str. 7b · CH-5416 Kirchdorf · Tel.: +41 (0)56 296 10 10 · Fax: +41 (0)56 296 10 20
info@arcelormittal-construction.ch · www.arval-construction.ch

Arval



ArcelorMittal

Arval

Systeme & Lösungen

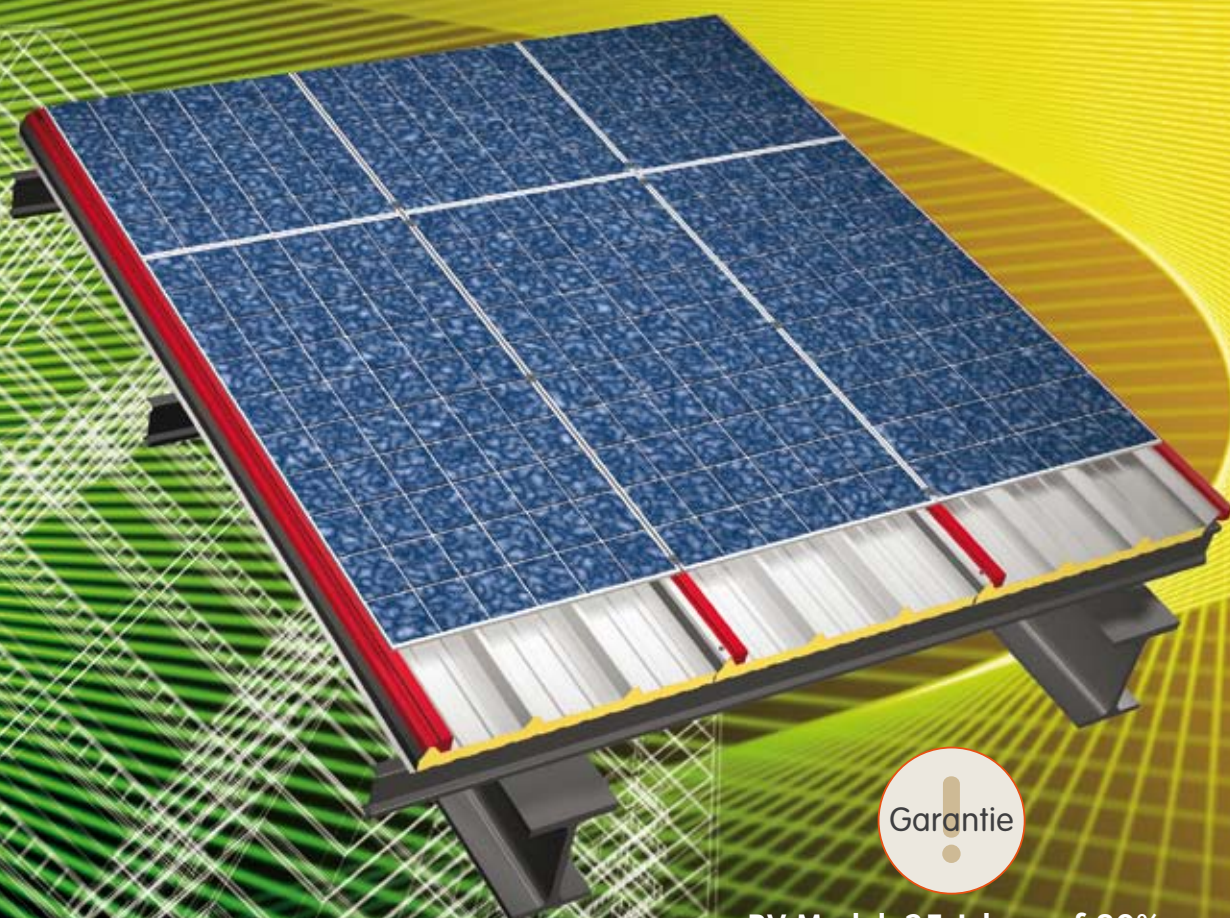
Flash info

SYSTEM

Arsolar Plus[®]

LÖSUNG

Arval 2 in 1: Warmdach + PV Solarenergie



Garantie

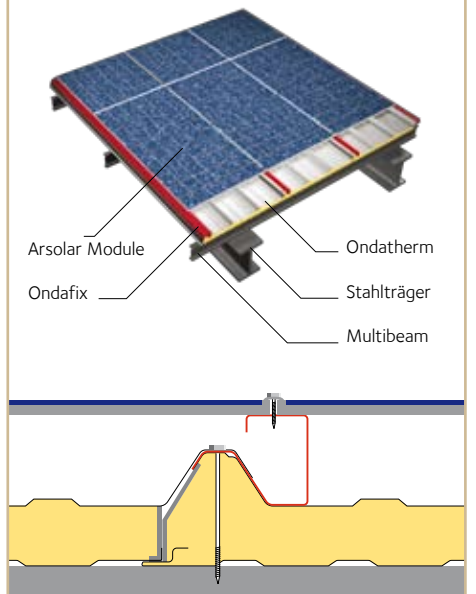
PV Modul: 25 Jahre auf 80%
der Nominalleistung



Das Arval 2 in 1 System: Warmdach + PV Modul = Arsolar Plus® grüne Energie!



Arsolar® Plus System



Funktion

Arsolar Plus®, ein wärmegeädämmtes Dachsystem mit PV Modulen transformiert Sonnenlicht direkt in elektrische Energie. Wechselrichter wandeln Gleichstrom in Wechselstrom und die so gewonnene Energie kann direkt verbraucht, in Batterien gespeichert oder an das öffentliche Netz verkauft werden.

Das Arsolar Plus® System

Das weltweit einzigartige und patentierte Arsolar Plus® Photovoltaik-System kann für die Eindeckung geneigter Dächer jeder Form, vom Wohnhaus bis zum grossflächigen Industriedach, verwendet werden. Die Arsolar Plus® Komponenten sind weitgehend unterhaltsfrei und bestehen aus altbewährten und geprüften Materialien. **Das komplette Dach aus einer Hand!**

ARSOLAR PLUS®

- Das preiswerte Solardach aus einer Hand!

DIE KOMPONENTEN

Das Warmdach

ONDATHERM, Pur-geschäumte Sandwich Elemente bilden die wärmegeädämmte und wasserdichte Dachhaut. Dank dem umfangreichen Zubehör ist ONDATHERM der schnelle und preiswerte Weg zu einer wirtschaftlichen und langlebigen Dacheindeckung. Die grosse Auswahl an Farben und Lacksystemen erfüllt alle technischen und architektonischen Belange.

Das Solar Kraftwerk

Photovoltaik Zellen, integriert in Aluminiumrahmen, bilden PV-Module die mit dem patentierten Ondafix Distanzträger kraftschlüssig mit dem ONDATHERM Dach verbunden werden. Dieses Befestigungssystem erlaubt die optimale Hinterlüftung der PV Module für maximale Leistungsausbeute! Jedes Modul ist komplett ausgerüstet mit Kabeln, Verbindungselementen und der erforderlichen Anzahl Wechselrichter.

TECHNISCHE DETAILS

Ondatherm

Normdicke (t = mm):	40	80	100
U-Wert (W/m ² K):	0,56	0,29	0,24
Gewicht inkl. Modul (kgs/m ²):	35	37	39
Länge max. (m):	18	18	18
Baubreite (mm):	1000		

Elektrisches Modul

Dimension:	Rahmen 1635 x 990 mm
Typ:	Polykristalline Silicium Zelle
Nennleistung (+/- 5%):	228 W/pmpp - 142 Wp/m ²

Der Jahresverbrauch einer Familie wird auf 4'000 kWh geschätzt. Schon 30-35 m² Arsolar Plus® reichen aus um diesen Bedarf zu decken!

ArcelorMittal Construction Suisse SA

Studacher Str. 7b · CH-5416 Kirchdorf · Tel.: +41 (0)56 296 10 10 · Fax: +41 (0)56 296 10 20
info@arcelormittal-construction.ch · www.arval-construction.ch



ArcelorMittal

Arval

Systeme & Lösungen

Flash info

SYSTEM

Arval Sunstyl

LÖSUNG

Beschattung reduziert Energiekosten

Arval Sunstyl für spektakuläre
Effekte. Bei Tag. Bei Nacht.





Sunstyl by Arval Technologie zu Ihrem Komfort



Vorteile

Attraktives Design, grosse Auswahl an Systemen, Materialien und Farben

Spart Energie an Dach und Wand

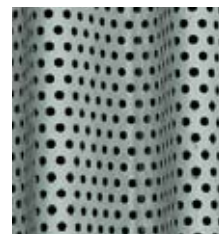
Lichtschutz, Blickschutz, Beschattung

Preiswerte und schnelle Installation



Stellen Sie sich eine Architektur vor, die sich von Tag zu Nacht verändert. Trotz Sie dem Klimawandel. Entdecken Sie immer wieder eine neue Transparenz im Sommer, im Winter. Komfort nach Innen, nach Aussen. Lichteffekte im Wechsel mit Schatten und Sonne.

Welcome at Sunstyl technology! Sprechen Sie frühzeitig mit uns. Eine grosse Auswahl an integrierten und aufgesetzten System steht zur Verfügung. Wir beraten Sie gerne.



Technische Details

Produkte: 3D Elemente, Panele, Kassetten, Lamellen, Flügel, Well- oder Trapezprofile

Perforation: Gleichmässig verteilt, grafisch angeordnet, rund oder eckig, verschiedene Grössen

Material: Stahl beschichtet, Aluminium, Edelstahl

ArcelorMittal Construction Suisse SA

Studacher Str. 7b · CH-5416 Kirchdorf · Tel.: +41 (0)56 296 10 10 · Fax: +41 (0)56 296 10 20
info@arcelormittal-construction.ch · www.arval-construction.ch

Arval